

# ଡେଙ୍ଗୁ ଓ ଡାଇରିଆରୁ ରକ୍ଷା ପାଇବାର ଉପାୟ



## ଡେଙ୍ଗୁ

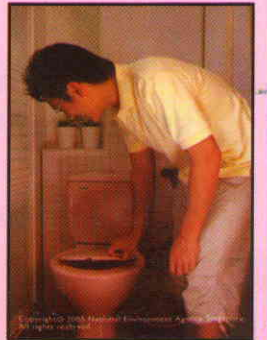


ଏଡିସ୍ ମଶାଦ୍ୱାରା ଡେଙ୍ଗୁ ରୋଗ ସଂକ୍ରମିତ ହୋଇଥାଏ । ଏହି ମଶା ଦିନବେଳା କାମୁଡ଼େ । ଛୁର ସହିତ ହାତ ଓ ଗଣ୍ଠି ବିନ୍ଧା ହୁଏ । କେତେକଙ୍କ ଶରୀର ଲାଲ୍ ହୋଇ ଫଳିଯାଏ ।



### ପ୍ରତିକାର

- ଘରେ ଓ ଘର ଚାରିପଟେ ପଡ଼ିଥିବା ଖୋଲା ପାତ୍ର ଯଥା- ପ୍ଲାଷ୍ଟିକ୍ ଡବା, ପ୍ଲାଷ୍ଟିକ୍ ବ୍ୟାଗ୍, ଟିଣ ପାତ୍ର, କାଚ ପାତ୍ର, ଲୌହ ପାତ୍ର, ସଡେଇ, ପୁଲକୃଷ୍ଣ, ଗାୟାର, ପଇତ ଫାଳ, ରୁମ୍ କୁଲର, ଫ୍ରିଜ୍ ଇତ୍ୟାଦିରେ ପାଣି ଜମି ରହିଲେ ଏଡିସ୍ ମଶା ଅଣ୍ଡା ଦେଇଥାଏ । ୭ଦିନ ପରେ ଅଣ୍ଡା ଗୁଡ଼ିକ ପୂର୍ଣ୍ଣାଙ୍ଗ ମଶାରେ ପରିଣତ ହୁଅନ୍ତି । ଡେଙ୍ଗୁ ଅନାବଶ୍ୟକ ପଦାର୍ଥ ଗୁଡ଼ିକୁ ନଷ୍ଟ କରିଦିଅନ୍ତୁ କିମ୍ବା ଯୋଡ଼ି ଦିଅନ୍ତୁ । ଆବଶ୍ୟକୀୟ ପଦାର୍ଥରେ ପାଣି ଜମିବାକୁ ଦିଅନ୍ତୁ ନାହିଁ । ପ୍ରତି ତିନିଚାରି ଦିନରେ ପାଣି ବଦଳାନ୍ତୁ ।
- ପାଣି ଟାଙ୍କି, ଜଳପାତ୍ର, ପାଣିକୃଷ୍ଣ ଇତ୍ୟାଦିକୁ ଭଲ ଭାବରେ ଘୋଡ଼ାଇ ରଖନ୍ତୁ ।
- ଘର ଚାରିପଟେ ଥିବା ବୁଦା, ଘାସ ଓ ଅନାବନା ଗଛକୁ କାଟି ସଫା କରିଦିଅନ୍ତୁ । ଏସବୁ ଜାଗାରେ ଏଡିସ୍ ମଶା ବିଶ୍ରାମ କରେ ।
- ମଶା ଘଡ଼ତାଇବା ପାଇଁ ଘର ଓ ଘର ଚାରିପଟେ ଝୁଣା ଓ ନିମ୍ବପତ୍ର ଧୁଆଁ ଦିଅନ୍ତୁ । ରାଜ୍ୟ ବାହାରୁ ଛୁରରେ ପାଡ଼ିତ ହୋଇ ଆସୁଥିବା ରୋଗୀଙ୍କ ବିଷୟରେ ସୂଚନା ପାଇଲେ କିମ୍ବା ଆପଣଙ୍କ ଅଠଳରେ ଏକ ସମୟରେ ବହୁତ ଲୋକ ଆକ୍ରାନ୍ତ ହେଲେ ତୁରନ୍ତ ନିକଟବର୍ତ୍ତୀ ସାମ୍ପ୍ରଦାୟିକ କେନ୍ଦ୍ର କିମ୍ବା ପାରାଦ୍ୱୀପ ପୌର ପରିଷଦକୁ ଜଣାନ୍ତୁ ।

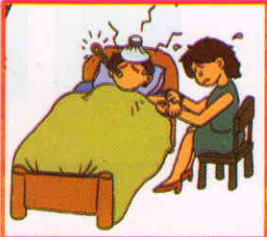


## ଡାଇରିଆ



### ପ୍ରତିକାର

- କୂଅ, ଝରଣା, ପୋଖରୀ, ନଳନାଳ ପାଣିରେ ରୋଗ ଜୀବାଣୁ ଥାଇପାରନ୍ତି । ଏହି ପାଣି ପିଅନ୍ତୁ ନାହିଁ ।
- ନଳକୂଅ ପାଣି ବ୍ୟବହାର କରନ୍ତୁ ।
- ପାଣିକୁ ଛାଣି, ଫୁଟାଇ ପିଅନ୍ତୁ ।
- ଖାଇବା ପୂର୍ବରୁ ଏବଂ ଝାଡ଼ା ଯିବା ପରେ ହାତକୁ ଭଲ ଭାବରେ ସାବୁନରେ ଧୁଅନ୍ତୁ ।
- ବାସି, ପଚାସଜା, ମାଛିବସା ଖାଦ୍ୟ ଖାଆନ୍ତୁ ନାହିଁ, ଚଟକା ଓ ଗରମ ଖାଦ୍ୟ ଖାଆନ୍ତୁ ।
- ପାତ୍ରରେ ହାତ ନବୁଡ଼ାଇ ଡକ୍ଟି ବ୍ୟବହାର କରନ୍ତୁ ।
- କୂଅ, ନଳକୂଅ ଚାରିପାଖକୁ ପରିଷ୍କାର ରଖନ୍ତୁ । ଏହା ଚାରିପଟେ ବାସନ କୁସନ, ଲୁଗାପତା ସଫା କରନ୍ତୁ ନାହିଁ । ପାଖ ଆଖରେ ଝାଡ଼ା ବସନ୍ତୁ ନାହିଁ ।
- ଖୋଲା ଜାଗାରେ ଝାଡ଼ା ଫେରନ୍ତୁ ନାହିଁ । ପାଇଖାନା ବ୍ୟବହାର କରନ୍ତୁ ।



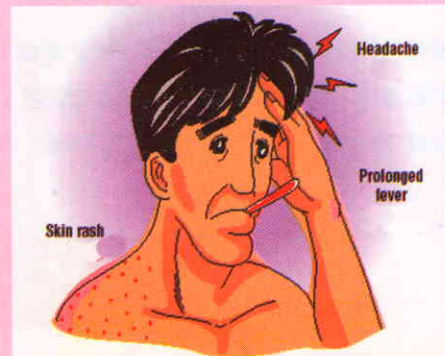
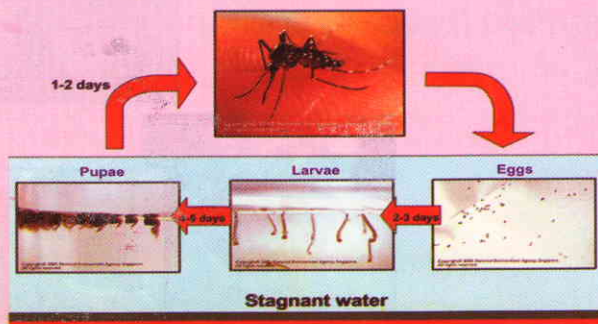


# ପାରାଦ୍ୱୀପ ପୌର ପରିଷଦ ତରଫରୁ ମଶା ନିବାରଣ ପାଇଁ ନିଆଯାଇଥିବା ବିଭିନ୍ନ ପଦକ୍ଷେପ

- ➔ ସମସ୍ତ ଖୁର୍ତ୍ତର ରାସ୍ତା ଓ ଭେନ ସଫେଇ କାର୍ଯ୍ୟକ୍ରମ
- ➔ ନିୟମିତ ବ୍ୟବଧାନରେ ବିଟି ପାଉଁଜର ସିଞ୍ଚନ
- ➔ ମଶାମାନଙ୍କର ବଂଶ ଲୋପ କରିବା ପାଇଁ ପରିଷଦ ଅଧିନରେ ଥିବା ସମସ୍ତ ଭେନରେ ଆଣ୍ଟି ଲାର୍ଭିସାଇଡ - ବିଟେକ୍ସ (Anti Larvicide-Baytex) ସିଞ୍ଚନ (ପ୍ରତି ମାସରେ ୪ଥର) କରାଯାଇଅଛି ।
- ➔ ପ୍ରତି ଖୁର୍ତ୍ତରେ ମଶା ଧୁଆଁ ମାସରେ ୨ଥର ଦିଆଯାଇଅଛି ।
- ➔ ପରିଷଦର ଅଧିନରେ ଥିବା ଗୃହଗୁଡ଼ିକର ଭିତର ଅଂଶରେ ରେସିଡୁଆଲ ଷ୍ଟ୍ରେ ପ୍ରକ୍ରିୟା ଆରମ୍ଭ କରାଯାଇଅଛି ।
- ➔ ଉପରୋକ୍ତ କାର୍ଯ୍ୟଗୁଡ଼ିକର ସୁ-ସଂପାଦନ ପାଇଁ ନିୟୋଜିତ ପୌର କର୍ମଚାରୀଙ୍କୁ ସହଯୋଗ କରନ୍ତୁ ।

ଉପରୋକ୍ତ କାର୍ଯ୍ୟରେ ବ୍ୟାହତ ପରିଲକ୍ଷିତ ହେଉଥିଲେ ସାମ୍ନ୍ୟ ଅଧିକାରୀ (ମୋ. - ୯୯୩୭୫୧୧୫୧୮) କିମ୍ବା ପରିମଳ ତତ୍ତ୍ୱାବଧାରକ (ମୋ.-୮୨୭୦୧୭୦୭୨୦ / ୯୯୩୭୫୯୫୦୭୭)ରେ ଯୋଗାଯୋଗ କରିବା ପାଇଁ ଅନୁରୋଧ ।

Life cycle of the *Aedes mosquito*





Check your landscape structures for any water retention & mosquito breeding regularly. Remove these structures if possible.



Add in prescribed amounts of sand granular insecticides to stagnant water.







ଆସନ୍ତୁ ଆମେ ସମସ୍ତେ ଡେଲୁ ପ୍ରତି ସାବଧାନ ରହିବା, ସଚେତନ ରହିବା ।

ସୌଜନ୍ୟ - ପାରାଦ୍ୱୀପ ପୌର ପରିଷଦ